

S01 (zateplení stropu v zádveři)

- Nové navržený kontaktní zateplovací systém tl. 100mm – izolant minerální vata λ=0,039 W/mK, (přilepené a přikotvené hmoždinkami), sklotextilní síťovina do lepidla + štuková omítka a výmalba

S02 (podhled v části koupelny 1.10.02)

- SDK podhled svěšení cca 270 mm, ocelová dvojúrovňová křížová podkonstrukce z profilů CD, zaklopení deskami do vlhkých prostor tl. 12,5 mm, stupeň tmelení Q2, výmalba

S03 (kastlík na trubku odvětrání v předsíni 1.10.01)

- SDK kastlík pro trubku odvětrání, ocelová jednoduchá podkonstrukce z profilů CD, zaklopení deskami tl. 12,5 mm, tmelení Q2, výmalba

S04 (stříška nad vstupem)

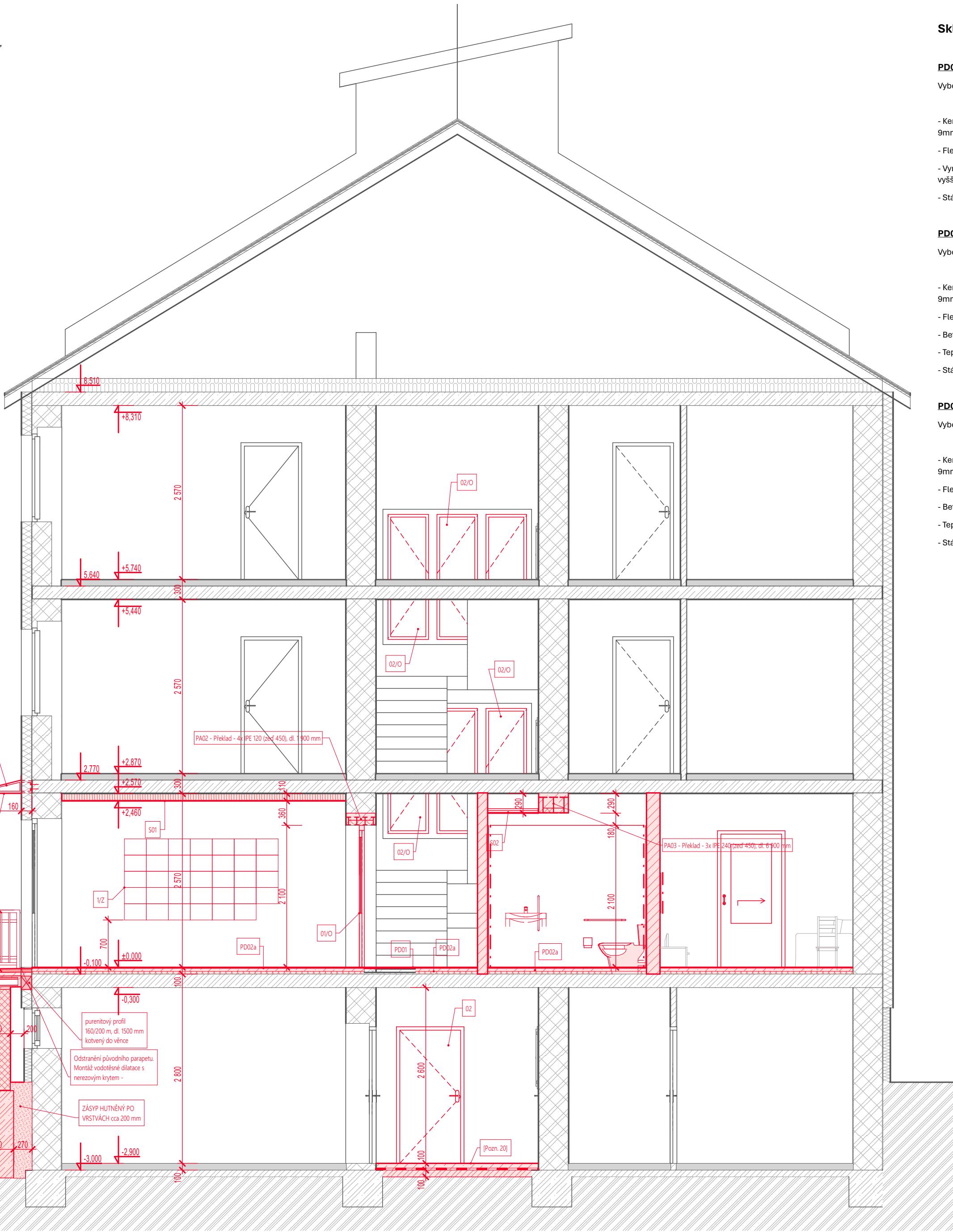
- Asfaltový bitumenový pás s posypem v barvě střešní krytiny
- Asfaltový samolepící pás mechanicky kotvený k podkladu
- Bednění z desek OSB tl. 12 mm opatřených penetračním nátěrem
- Ocelová nosná kce 2/I
- Podhled z desek CETRIS tl. 22 mm

ZP1 (zpevněná plocha – parkovací stání)

- bet. zámková dlažba tl. 80 mm
- ložní vrstva - drčené kamenivo fr. 4/8 tl. 40 mm
- šterkodrt 0/32 tl. 180 mm
- šterkodrt 0/63 tl. 200 mm

ZP2 (zpevněná plocha – chodník)

- žulové kostky tl. 50 mm
- ložní vrstva - drčené kamenivo fr. 4/8 tl. 50 mm
- šterkodrt 0/32 tl. 200 mm



Skladby podlah a konstrukcí

PD01 (chodba)

Vybourání stávající teracové dlažby a lepicí vrstvy (podkladní mazanina zůstane zachována)

- Keramická dlažba 300/300 mm, protiskluznost R10 (koeficient smykového tření min. 0,6), tl. 9mm
- Flexibilní lepidlo na cementové bázi tl. 3mm
- Vyrovnávací vrstva - samonivelační vyrovnávací cementový potěr na plochy s požadavky na vyšší pevnost, odolnost a proměnlivou tloušťku, zrnitost 1,0 mm
- Stávající betonová mazanina (očistěná, zbavená prachu, případně vyspravená)

PD02a (chodba v místě kde budou byty, vstupní zádveři)

Vybourání stávající podlahy na nosnou konstrukci stropu

- Keramická dlažba 300/300 mm, protiskluznost R10 (koeficient smykového tření min. 0,6), tl. 9mm
- Flexibilní lepidlo tl. 3mm
- Betonová mazanina+ výztuž KARI síti tl. 48mm
- Tepelná izolace polystyrén EPS 150S tl. 40mm- vyrovnání výškového rozdílu
- Stávající stropní konstrukce (očistěná, zbavená prachu)

PD02b (sociální zařízení)

Vybourání stávající podlahy na nosnou konstrukci stropu

- Keramická dlažba 300/300 mm, protiskluznost R10 (koeficient smykového tření min. 0,6), tl. 9mm
- Flexibilní lepidlo tl. 3mm
- Betonová mazanina+ výztuž KARI síti tl. 48mm
- Tepelná izolace polystyrén EPS 150S tl. 40mm- vyrovnání výškového rozdílu
- Stávající stropní konstrukce (očistěná, zbavená prachu)

PD03 (pokoj, kuchyň, předsíň)

Vybourání stávající podlahy na nosnou konstrukci stropu

- PVC
- Flexibilní lepidlo tl. 3mm
- Vyrovnávací vrstva - samonivelační vyrovnávací cementový potěr na plochy s požadavky na vyšší pevnost, odolnost a proměnlivou tloušťku, zrnitost 1,0 mm – tl. 10 mm
- Betonová mazanina+ výztuž KARI síti tl. 45mm
- Tepelná izolace polystyrén EPS 150S tl. 40mm- vyrovnání výškového rozdílu
- Stávající stropní konstrukce (očistěná, zbavená prachu)

PD04 (suterén)

Vybourání stávající podlahy na úroveň hydroizolace

- Penetrace + uzavírací nátěr
- Hlazená betonová mazanina+ výztuž KARI síti tl. 60mm
- Tepelná izolace polystyrén EPS 150S tl. 40mm- vyrovnání výškového rozdílu
- Stávající podkladní deska s hydroizolací (očistěná, zbavená prachu)

PD05 (vstupní rampa)

- Betonová dlažba 500\*500\*50mm- protiskluznost R9 (dle SN EN 72 5191,DIN 51 130), odolná proti chemickým rozmrazovacím prostředkům, mrazuvzdorná, barva přírodní
- Flexibilní lepidlo tl. 3mm
- Betonová mazanina+ výztuž KARI síti tl. 50mm
- Izolace proti vodě Nap + asfaltový pás
- Vyrovnávací cementový potěr tl. 20mm
- ŽB stropní deska tl. 140mm PZD 329/29/14 V5 (celkem 5 ks)



Stávající nosné zdivo z cihel plných



Stávající obvodové zdivo z cihel plných tl. 450 mm + ETICS se 140 mm EPS F + silikonová probarvená omítka



Stávající obvodové zdivo z cihel plných tl. 450 mm + ETICS se 100 mm XPS + mozaiková omítka



Stávající zdivo tl. 100 a 150 mm z cihel plných + štuková omítka



Zazdění rušených tvorů z cihelných tvarovek tl 450 a 300 mm + štuková omítka



Mezibytová stěna ze sendvičových cihelných akustických tvarovek na straně zádveří zateplená 80 mm min vlnou tl. 80 mm s dvojitou sklotextilní sítovinou a štukovou omítkou Celková tl. 310 mm.



Mezibytová stěna ze sendvičových cihelných akustických tvarovek a štukovou omítkou. Celková tl. 230 mm.



Zdivo příček z tvarovek z autoklávovaného pórobetonu tl. 75, 100, 150 a 200 mm na lepidlo + štuková omítka



Zdivo příček z tvarovek z autoklávovaného pórobetonu tl. 100 mm na lepidlo + 50 mm minerální vata + štuková omítka

DLE VYHLÁŠKY Č. 499/2006 Sb. O DOKUMENTACI STAVBY (V PLATNÉM ZNĚNÍ) TATO PROJEKTOVÁ DOKUMENTACE SLOUŽÍ PRO ZÍSKÁNÍ POTŘEBNÝCH POVOLENÍ A NENÍ TAK URČENA JAKO PODKLAD K PROVEDENÍ STAVBY! ZHOTOVITEL PROJEKTOVÉ DOKUMENTACE SI VYHAZUJE PRAVO DLE ZÁKONA ČÍSLO 121/2000 Sb., O PRAVU AUTORSKÉM NA ZÁKLADĚ KTERÉHO NESMÍ BÝT TOTO DÍLO POSKYTNUTO TŘETÍM OSOBAM BEZ SOUHLASU ZHOTOVITELE.

Stupeň dokumentace	Dokumentace pro provedení stavby	Paré	Autorizace
Vyhláška č. 499/2006 Sb.	příloha č. 13		
Autor stavby	Ing. Milan Pelikán		
Autorizovaný inženýr	Ing. Milan Pelikán		
Hlavní inženýr projektu	Ing. Milan Pelikán		
Projektant	Ivo Kratochvíl		
	-		
	-		

Název stavby	<b>Brodská č.p. 1905, č.or. 33 - svob. č. 5, Žďár nad Sázavou</b> <b>- stavební úpravy bytů v 1. NP po azyl. ubytovně, změna hlavního vstupu</b>	Číslo zakázky	Úroveň
		<b>24 - 2023</b>	<b>m n. m.</b>
Investor	Město Žďár nad Sázavou, Žižkova 227/1 591 01 Žďár nad Sázavou	Výškový systém	B.p.v.
Místo stavby	Obec Žďár nad Sázavou, k. ú. Město Žďár, parc. č. 123	Souřadnicový systém	JTSK
Stavební objekt	SO.01	Formát	8x A4 (610/420)
Část dokumentace	<b>D.1.1 Architektonicko-stavební řešení</b>	Datum	Stav
		<b>03/2025</b>	<b>Nové konstrukce</b>
Název výkresu	<b>Řez A</b>	Měřítko	Číslo výkresu
		<b>1:50, 1:1,51</b>	<b>D.1.1.07</b>